

التاريخ:

الرقم:

استبانة قياس رضا المشاركين في البرامج ٢٠٢٤-٢٠٢٥

- ١/ ما هو رأيك في يوم ووقت الدرس الخاص بلغتك ؟
* مناسب * غير مناسب
- ٢/ ما هو رأيك في المتحدثين أو مقدمي البرامج كل حسب لغته؟
* ممتاز * جيد * غير جيد
- ٣/ ما هو رأيك في المواضيع أو المادة العلمية المقدمة ؟
* ممتاز * جيد * غير جيد
- ٤/ ما هو رأيك في الخدمات المقدمة خلال البرامج (مأكولات أو مشروبات) ؟
* ممتاز * جيد * غير جيد
- ٥/ ما هو رأيك في التنظيم والترتيب الداخلي للبرامج ؟
* ممتاز * جيد * غير جيد
- ٦/ ما هي البرامج التي ترغب أن يتم ترتيبها في المستقبل ؟
* برامج تعليمية للأطفال * برامج اليوم المفتوح * أخرى

ملاحظات عامة:

.....

.....

.....

.....

.....

.....

التاريخ:

الرقم:

Questionnaire About the Programs

1/ what is your opinion about the day and timing of the class?

- * Suitable * Not suitable

2/ What is your opinion about the speakers?

- * Excellent * Good * Not Good

3/ What is your opinion about the subjects?

- * Excellent * Good * Not Good

4/ What is your opinion about the services (Foods,Drinks)?

- * Excellent * Good * Not Good

5/ What is your opinion about arrangements?

- * Excellent * Good * Not Good

6/ What is the programs you would like to have in the Future?

- * Children program * half day program * other

*General Comments:

.....

.....

.....

.....

.....

.....

التاريخ :

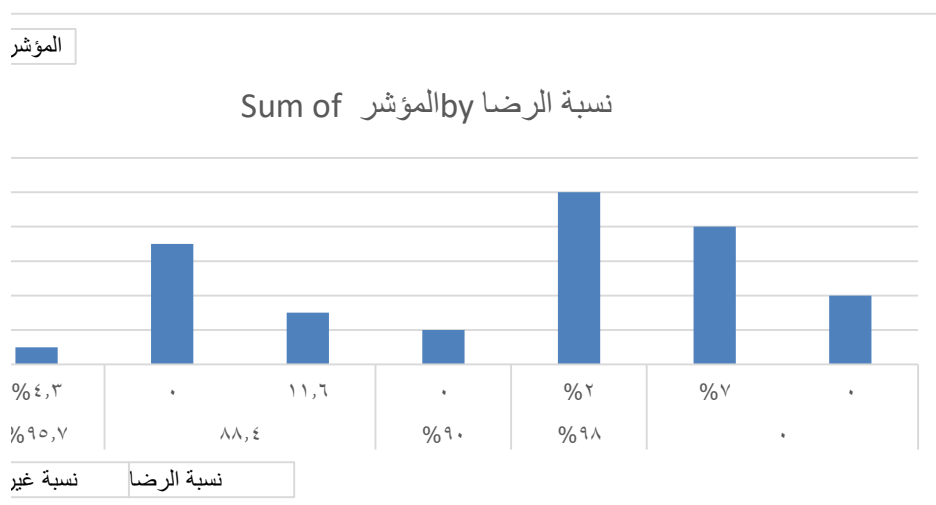
الرقم :

تقرير استبيان قياس رضا المشاركين في البرامج

٢٠٢٤-٢٠٢٥ م

- ١/ بلغ عدد المشاركين في الاستبيان للمشاركين في البرامج (٣٢٨) شخصاً من مختلف الجنسيات .
- ٢/ بلغت نسبة المشاركين من عدد المستفيدين (٥٧ %)
- ٣/ تعتبر نسبة الرضا العامة ممتازة حيث بلغت (٨٩,٩ %)
- ٤/ الاستمرار في تقديم الخدمات وتحسين النقاط التي تحتاج إلى ذلك.
- ٥/ العمل على توسعة قاعدة المشاركين في الاستبيان.
- ٦/ كثير من المشاركين في البرامج لا يرغبون في المشاركة في الاستبيان.
- ٧/ جمعية العناية بالمسلم الجديد جمعية دعوية والمشاركين في البرامج يزيد عددهم كثيراً ولا يلتزمون بمثل هذه
- ٨/ يعتبر تقديم المادة التعليمية هي الأهم بالنسبة للمشاركين في الاستبيان وهو من أهم أهداف الجمعية.
- ٩/ الخدمات التي تقدم خلال البرامج تساعد في الحضور والمشاركة.
- ١٠/ كثير من المشاركين في الاستبيان يرغبون في إقامة برامج مفتوحة وبرامج تعليمية خاصة للأطفال .

المؤشر	البند	نسبة الرضا	نسبة غير الراضين
1	يوم ووقت الدروس والبرامج	95.70%	4.30%
2	المتحدثون ومقدمو البرامج	87.20%	12.80%
3	المواضيع أو المادة العلمية المقدمة	88.40%	11.60%
4	الخدمات المقدمة خلال البرامج (مأكولات أو مشروبات	85%	5%
5	التنظيم والترتيب الداخلي للبرامج	93%	1%



نسبة المحايدين
0
0
10%
6%

